

## Boneca Aninha

Dificuldade:Avançada

### Material

Marcadores

Linha na cor branco, laranja,  
cor de pele, rosa, amarelo

Linha para o cabelo amarelo

Renda para a saia

Laço para a cabeça

Tecido para o vestido (25  
cm)

Olhos de segurança 8mm

Agulha para crochê 2,00mm

Agulha de tapeçaria

Fibra de enchimento

Blush (opcional)

Tesoura

### Abreviatura

Carr - Carreira

Mpa - Meio ponto Alto

Pbx - Ponto baixíssimo

Am - Anel Magico

Corr- Correntinha

Pb - Ponto baixo

Pa - Ponto Alto

Pad - Ponto Alto Duplo

Aum- Aumentar (2 pontos  
baixos no próximo ponto)

Dim- Diminuição (2 pontos  
baixos juntos)

FLO- Pegando apenas na  
alça da frente

BLO- Pegando apenas na  
alça de trás

(12) = número de pontos que  
você deve ter no final da  
carreira.

( )\*6 = repita o que estiver  
entre os parênteses o  
número de vezes indicado.



## Pernas 2X

Comece com a linha cor de pele

Carr 1: Faça 6 Pb dentro do AM (6)

Carr 2: (6 Aum) (12)

Carr 3: (1 Pb, 1 Aum)\*5, 2 Pb (17)

Carr 4-9: 17 Pb (6 carreiras)

Mude para a cor laranja.

Carr 10: Trabalhe apenas com as alças de trás. 17 Pb (17)

Carr 11-43: 17 Pb (17)

Arremate e corte o fio. Da mesma maneira faça a segunda perna.



## Corpo

Carr 1: Conecte as duas pernas juntas. 3 Pb na segunda perna, 3 Carr (Anexe 3 Carr na primeira perna), 17 Pb, Pb em todos os pontos de Carr

Carr 2: Pb em cada Carr (40)

Carr 3-8: 4o Pb [40]

Nós terminamos a Carr 8 na metade da parte de trás das costas, coloque um marcador.

Carr 9: 40 Pbx [40] Arremate e corte o fio.

Troque a cor da linha para branco.

Carr 10: Faça Pb em todos os pontos da Carr anterior [40]

Carr 11-12: 40 Pb [40]

Carr 13: 3 Pb, 1 Dim, 10 Pb, 1 Dim, 6 Pb, 1 Dim, 10 Pb, 1 Dim, 3 Pb [36]

Carr 14-15: 36 Pb [36]

Carr 16: (1 Dim, 4 Pb) x6 [30]

Carr 17-18: 30 Pb [30]

Carr 19: (1 Dim, 3 Pb) x6 [24]

Carr 20-21: 24 Pb [24]

Encha o corpo com fibra siliconada

Carr 22: (1 Dim, 2 Pb) x6 [18]

Carr 23: 18 Pb [18]

Carr 24: Pb em cada Pb [18]

Arremate e corte o fio.



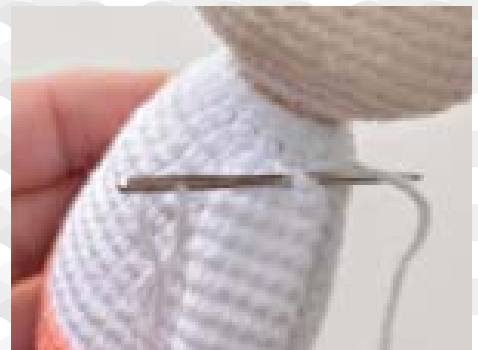
## Babados da perna

Pegue uma perna sobre os calcanhares e encontre o último ponto da décima Carr Use a linha laranja. Trabalhe apenas nas alças da frente. Passe o fio pela primeira alça e faça 3 Corr. No mesmo Ponto faça 1 Pa. Em cada alça até o fim faça Ponto Altos no final finalize com 1 Pbx.



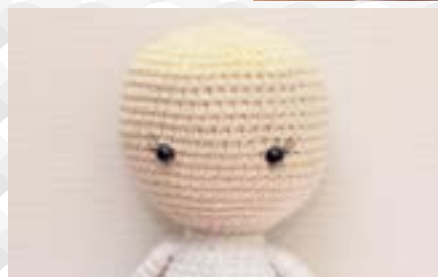
## Braços 2X

Comece com a linha cor de pele. Começamos pelas mãos, encha 1/4 no decorrer do trabalho, levemente.  
 Carr 1: 6 Pb dentro do AM [6]  
 Carr 2: 5 Aum, 1 Pb [11]  
 Carr 3-6: 11 Pb [11]  
 Corte o fio. Mude para a cor branca.  
 Carr 7-29: 11 Pb [11]  
 Coloque a mão no meio e faça 4 pb. Fixe o fio, deixe um fio longo para costurar. Costure os braços no corpo entre as Carreiras 21 e 22.



## Cabeça

Comece com a linha cor de pele.  
 Carr 1: Faça Pb por todos os pontos da Carreira anterior [18]  
 Carr 2: 1 Pb, 1 Aum, (2 Pb, 1 Aum) x5, 1 Pb [24]  
 Carr 3: (3 Pb, 1 Aum) x6 [30]  
 Carr 4: 2 Pb, 1 Aum, (4 Pb, 1 Aum) x5, 2 Pb [36]  
 Carr 5: (5 Pb, 1 Aum) x6 [42]  
 Carr 6: 3 Pb, 1 Aum, (6 Pb, 1 Aum) x5, 3 Pb [48]  
 Carr 7-17: 48 Pb [48] Corte o fio.



## Continue fazendo a cabeça

Vamos pegar um arame longo de aproximadamente 8 cm e introduziremos no pescoço. Enchemos o pescoço firmemente com fibra siliconada. Mudamos a cor do fio para o amarelo (cor do cabelo).

Carr 18: 48 Pb [48]

Carr 19: 3 Pb, 1 Dim, (6 Pb, 1 Dim) x5, 3 Pb [42]

Carr 20: (5 Pb, 1 Dim) x6 [36]

Carr 21: 2 Pb, 1 Dim, (4 Pb, 1 Dim) x5, 2 Pb [30]

Carr 22: (3 Pb, 1 Dim) x6 [24]

Carr 23: 1 Pb, 1 Dim, (2 Pb, 1 Dim) x5, 1 Pb [18]

Carr 24: (1 Pb, 1 Dim) x6 [12]

Carr 25: 6 Dim [6] Fixe e corte o fio.



## Cabelo

Vamos pegar um arame longo de aproximadamente 8 cm e introduziremos no pescoço. Pegue a linha amarela e corte em 30 cm de comprimento. Dobre o fio ao meio e com a agulha introduza o fio na alça da cabeça, com a agulha puxe o fio por dentro da alça que formou assim fixando o cabelo na cabeça (Como mostra na imagem abaixo). Continue em cada alça, em círculo. Termine quando chegar no meio da cabeça.



## Olhos

Coloque os olhos entre as Carreiras 11 e 12 deixando 8 pontos de distância um entre eles. Costure os cílios.



## Vestido

Pegamos um pedaço de tecido com cerca de 25 cm. Dobramos as partes laterais de em 0,5 mm. Viramos 2 vezes a parte de cima de 1 cm, não é inferior a 1 cm porque vamos

inserir um cordão nesta abertura. Nós costuramos perto do canto com um fio branco. Voltamos na peça dobrado 2 vezes em 0,5 mm, costuramos com o fio branco. Faça um cordão de

crochê com um fio na cor laranja - 120 Corr. empurrar o cordão para dentro da abertura (Como mostra nas imagens abaixo).

## Saia de renda

Corte rendas de cerca de 18cm de tamanho, sendo guiado pelo volume da cintura da boneca. Para costurar as bordas superiores, use um fio branco



## Cachecol

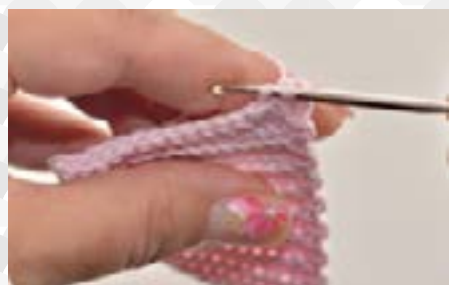
Comece com a linha rosa  
Junte 48 Corr para o cordão, então faça 16 Corr para fazer o cachecol

Carr 1: 1 Corr para começar, 16 Pb somente nas alças de trás [16]

Carr 2: 1 Corr para começar, 16 Pb somente nas alças de trás [16]

Carr 3-33: 16 Pb [16]

Na Carreira 33 não cortamos o fio, continuamos a crocheter 48 Corr para o cordão.



## Bochechas e boca

Com um pincel desenhe a boca com maquiagem ou tinta na cor vermelha ou rosa. Com um pincel e blush faça o rosado nas bochechas.



## Vestindo a boneca

Coloque a saia de renda.  
Coloque o vestido de baixo para cima e aperte o laço.  
Coloque o cachecol em volta do pescoço da boneca e faça um laço no cordão.

